



FORMAL 2 TIL SALE



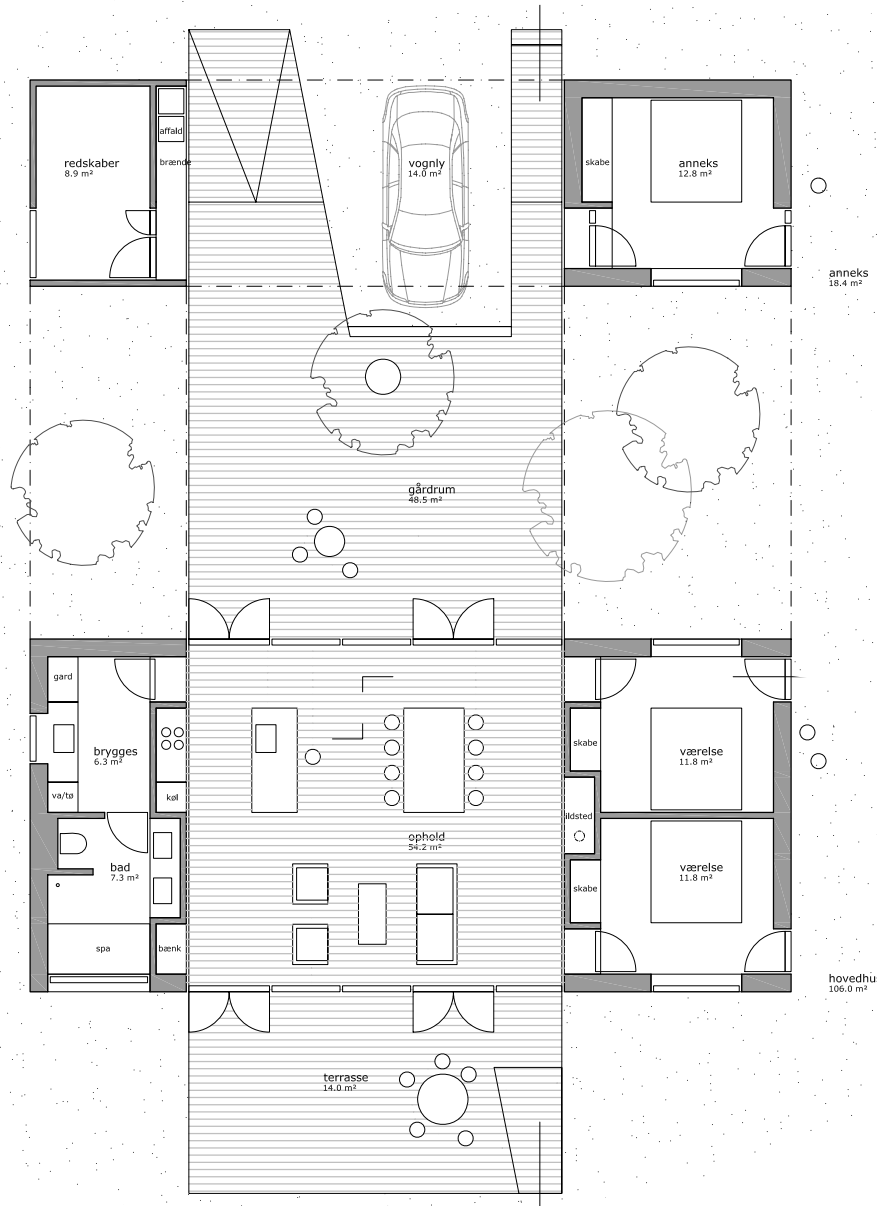
FORMEL 2

FORMEL2 sommerhuset består af tre elementer: to bygningskroppe samt et "tæppe", der binder bygningskroppene sammen og formidler overgangene til omgivelserne.

Bygningskrop 1 indeholder husets hjerte: et 55 m² stort opholdsrum med køkken, spiseafdeling, sofaarrangement og en indbygget pejs. Fra opholdsrummet er der adgang til udsigtsterrassen gennem store glaspartier. Fra opholdsrummet er der adgang til to værelser med indbyggede skabe samt mulighed for opsætning af dobbeltsenge. Der er udgang til haven fra begge værelser. Fra opholdsrummet er der desuden adgang til bryggers med vaskesøjle og garderobefunktioner. I forlængelse heraf ligger badeværelset med dobbeltvaskearrangement og stor spejlvæg. Her er desuden selvstændig bruseniche og spa. Spaen er bygget ned i gulvet, og man kan derfor sidde i spaen og nyde udsigten.

Bygningskrop 2 indeholder et vognly under et grønt espalier, et redskabsrum med synligt brændeoplag samt et annekset med indbygnings-skabe og mulighed for opsætning af dobbelt-seng.

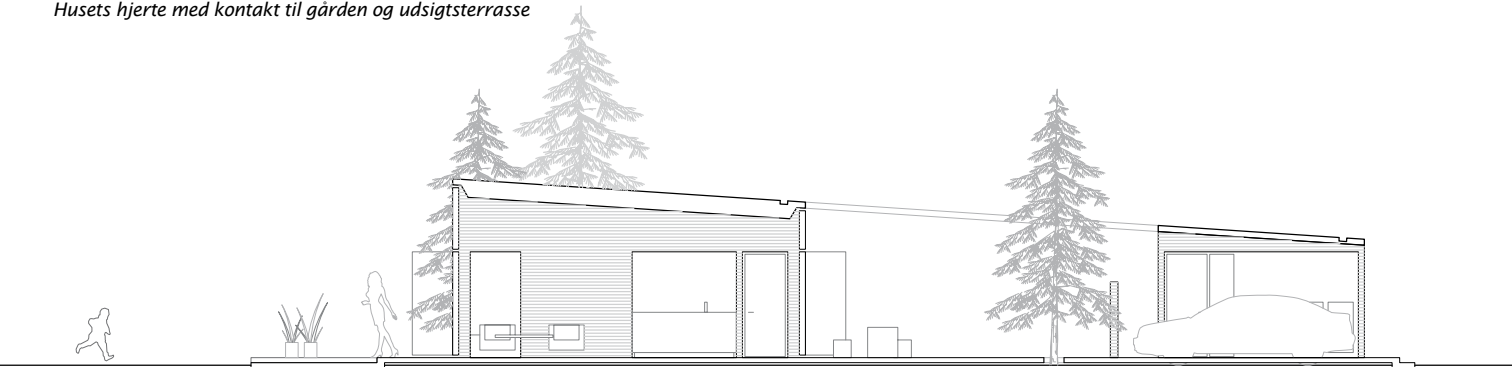
Tæppet binder de to bygningskroppe sammen og inviterer den besøgende gennem gårdrummet, opholdsrummet og videre til en stor terrasse med udsigt over det omkringliggende landskab. Se yderligere materiale på www.formarkitekter.dk



~ FIT' LØVE ER IKKE NOK. SOLSKIN, FRIHED
OG EN LILLE BLØMST' MÆT MÆT HÆ~



Husets hjerte med kontakt til gården og udsigtsterrasse



1:150

terrasse

ophold

patio

vognly



Badeværelse med udsigt fra spabad

FO
RM

arkitekter

Havnegade 4
4300 Holbæk
Tlf: 59 46 20 22
59 65 20 22

www.formarkitekter.dk
info@formarkitekter.dk